

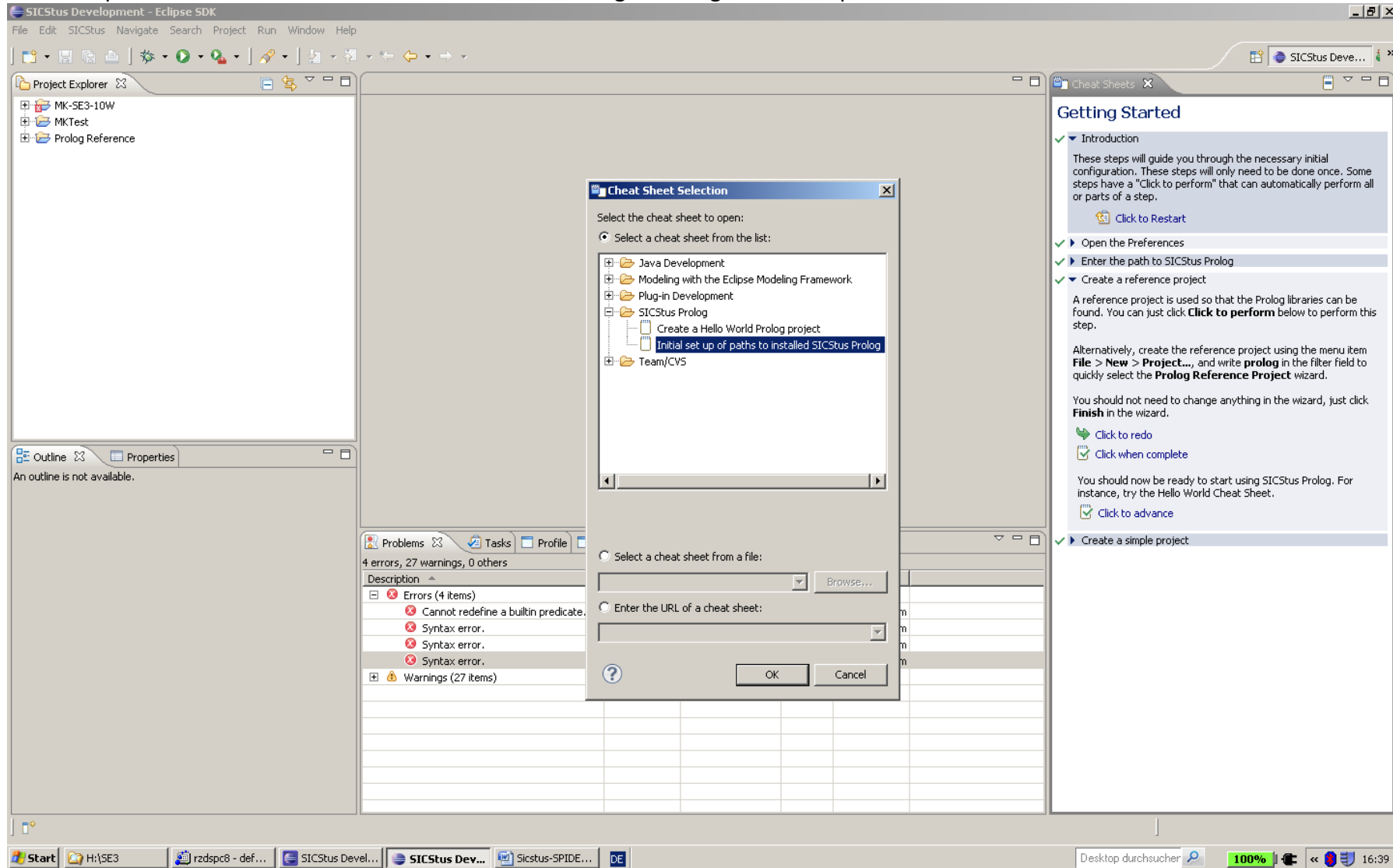
Nutzung von Sicstus-Prolog im FBI-RZ

Sicstus-Prolog (V4) ist auf den Sunray-Servern **rzdspc6 / rzdspc8** installiert: Aufruf `' /opt/bin/sicstus '`.

SICS entwickelt für Sicstus-Prolog eine IDE für Eclipse (SPIDER). Diese Konfiguration ist auf den genannten Sunray-Servern verfügbar unter dem Kommando `' /opt/bin/spider '`.

Vor der ersten Nutzung müssen einige Konfigurationen erfolgen; hierzu gibt es eine interaktive Hilfe in `' /opt/bin/spider '` :

Menü:Help > Auswahl:Cheat Sheets... > Ordner:Sicstus Prolog > Eintrag:Initial set up ...



Eingabe für Sicstus Executable: `' /opt/bin/sicstus '`